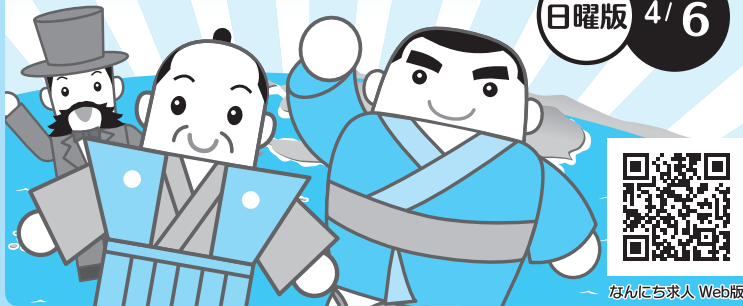


新聞で人材つなぐ
なんにち求人

日曜版 4/6



なんにち求人 Web版

(お申し込み
お問い合わせ) **南日本新聞メディアプロ なんにち求人センター**
 鹿児島市山下町9-23 TEL.(099)223-9555 FAX.(099)216-9099
 受付カウンター営業時間 月～金曜日の9:00～17:30(土日祝休み)

法律事務所スタッフ募集(正職員)

資格/短大・大卒または見込みの方(学部不問)
 パソコン操作のできる方
 時間/9:00～18:00 休日/土・日・祝日
 待遇/各種保険完備、交通費支給
 応募/履歴書を郵送して下さい。書類選考後、面接日時を
 ご連絡します。
 〒892-0816 鹿児島市山下町12-5-302
 弁護士法人 **西村総合法律事務所** ☎099(210)7624

**「なんにち求人 Web版」も
 ご覧ください。**

検索方法は…

↓
なんにち求人 Web版

南日本新聞社HP(<https://373news.com>)
 南日本新聞メディアプロHP(<https://www.m-mediapro.jp>)
 上記ホームページからもご覧いただけます。

※掲載済み(過去およそ1カ月)の「なんにち求人」木曜版・
 日曜版をご覧いただけます。
 なお、こちらの求人情報は新聞掲載時のものです。募集
 期間終了・採用決定済みの場合もありますので、内容に関
 しては各企業等にお問い合わせ下さい。
 (木・月曜日が祝日の場合は、翌日からの掲載となります。)

正規職員 電車運転士募集!

【募集職種】
 電車運転士(一般・経験者)
 ※経験者は乗務歴1年以上
 【募集人数】
 4名程度
 【第一次試験日】
 令和7年4月29日(火)
 【申込方法】
 持参:4月18日(金)まで
 郵送:4月20日(日)必着
 ☆詳しくは、HPをご覧ください。



〒890-0055
 鹿児島市上荒田町37-20
 ☎099(257)2111



鹿児島市交通局 総務課職員係

**『県内求人』は、
 全枠2回掲載でお得です!**

※詳しくは、「なんにち求人センター」まで
 お問い合わせ下さい。

■ご掲載にあたって

広告内容は、南日本新聞社
 広告掲載基準により審査
 させていただきます。

◎代理店募集、内職は
 掲載不可です。

**なんにち求人
 日曜版料金表**

鹿児島県内求人 **日曜版**

- 再掲載 掲載日前日の土曜または翌日の月曜のいずれか
※お申し込み掲載日と同じ原稿を掲載いたします。
- 掲載料金(税込価格)
- A枠(タテ30mm×ヨコ35.5mm) **13,200円**
- B枠(タテ30mm×ヨコ72.5mm) **44,000円**
- C枠(タテ61.5mm×ヨコ72.5mm) **88,000円**
- ※D枠(タテ61.5mm×ヨコ109.5mm) **132,000円**
- ※E枠(タテ93mm×ヨコ109.5mm) **198,000円**
- ※F枠(タテ93mm×ヨコ183.5mm) **330,000円**

※弊社でフリースペース用の地図、写真、ロゴマーク、イラストなどを作成する場合は、
 別途制作料を承ります。制作料の詳細については、お問い合わせ下さい。

◆但し、休刊日・お盆・年末年始など休載の場合がございます。

※「なんにち求人木曜版」は、料金・再掲載日が異なります。
 受付カウンターまでお問い合わせ下さい